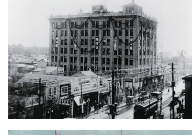
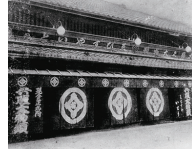
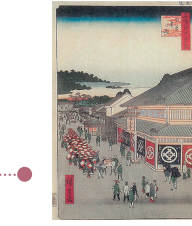


松坂屋 400年の歩み

History of Matsuzakaya since 1611

西暦	和暦	月日	松坂屋の出来事
1611	慶長16		伊藤家初代祐道、清須より名古屋本町へ移住、呉服小間物問屋「伊藤屋」を開業
1659	万治2	11 25	2代祐基、本町より茶屋町へ移転、初めて次郎左衛門を称す
1736	元文元	11 18	呉服小間物問屋から呉服太物小売りに転換
1740	元文5	1	尾張藩の呉服御用となる
1745	延享2	6	京都室町錦小路上ルに京都仕入店を開設(4年後、新町に移転)
1755	宝暦5	5	宇多、伊藤家10代の家督を継ぐ(女性経営者)
1763	宝暦13		三河岡崎に出店を設置(明治44年9月まで)
1767	明和4	11	伊藤家、居宅を西隣に構え、店舗と分離
1768	明和5	4 9	上野松坂屋を買収し、江戸へ進出
		4	暖簾分け(別家)を成文化
1789	寛政元	6 29	名古屋店、新築落成開店
1805	文化2	8	江戸大伝馬町に木綿問屋を開業
1834	天保5	12 25	伊藤家、尾張藩主より名字帯刀を許される
		12 25	名古屋店、商号を「伊藤屋」から「いとう」へ変更
1856	安政3	3	名古屋車町に木綿問屋「松店」を開設
1871	明治4	1	犬山へ出張店を開設
1875	明治8	2 17	恵比須屋を買収し、新町通に大阪店を開設(1909年に閉鎖)
		9 15	岐阜支店を開設
1881	明治14	3 28	伊藤家14代祐昌、名古屋商法会議所(現商工会議所)初代会頭に就任
		9 1	伊藤銀行(現、三菱東京UFJ銀行)を創立(資本金10万円)
1893	明治26	3 28	伊藤貯蓄銀行(現、りそな銀行)を創立(資本金10万円)
1900	明治33		名古屋店、商号を「いとう」から「いとう呉服店」へ変更
1905	明治38	8 16	名古屋店、業界初のファッションショーを行う
		10 10	名古屋店、初めて陳列立売りをを行う
1906	明治39	9 20	PR誌「衣道楽」創刊
		9	名古屋店、西店2階にショーケース、東店1階にウインドーを設ける
1907	明治40	4 1	上野店、店舗を改装、陳列式で開店。女性店員を採用
1909	明治42	3 7	伊藤産業合名会社設立(資本金30万円)
		8 19	伊藤祐民、日本実業家渡米団に加わり横浜を出帆
1910	明治43	2 1	株式会社「いとう呉服店」創立(資本金50万円)
		2 25	PR誌「モーラ」創刊
		3 1	名古屋市栄町に新店舗新築落成、デパートメントストア「いとう呉服店」営業開始
1911	明治44	1 2	新年大売出し、百貨店初の福袋(多可良函)を発売
		3 18	いとう呉服店少年音楽隊(現、東京フィルハーモニー交響楽団)結成
1916	大正5	12 1	上野店、新店舗開店
1918	大正7	5	わが国初の制服「規定篇」を制定
		12 31	名古屋店、エレベーター新設。増改築工事落成
1923	大正12	3 1	大阪店、日本橋で営業再開
		9 2	上野店、関東大震災で類焼
1924	大正13	4 1	いとう呉服店少年音楽隊、センバツ開会式の演奏を行う
		12 1	銀座初のデパート・銀座店開店。わが国初の土足入場実施
1925	大正14	5 1	各店の商号を松坂屋に統一
		5 1	名古屋店、南大津町に新店舗開店(総面積20,000㎡)
1928	昭和3	5 1	PR誌「マツサカヤ」創刊
1929	昭和4	4 1	上野店、新築開店。日本初のエレベーターガール登場
1930	昭和5	1 1	上野店、地下鉄「上野広小路駅」と直結(百貨店初)
		3 3	銀座店、「お好み食堂」新設(百貨店初)
1931	昭和6		上野店に「お子様ランチ」登場
1932	昭和7	1	「松坂屋美術」創刊
		11 20	静岡店、新築開店
1933	昭和8	6 10	社会福祉法人「衆善会」設立

日本の動き	
1610	名古屋城築城開始(1612年、天守閣完成)
1673	越後屋(三越)創業
1717	大丸創業
1730	徳川宗春、尾張藩7代藩主となる
1736	元文の改鋳
1767	7 田沼意次、側用人となる
1787	7 寛政の改革
1841	天保の改革
1855	10 2 安政の大地震
1867	10 15 大政奉還
1869	6 17 版籍奉還
1871	7 14 廃藩置県
1877	2 15 西南戦争
1889	2 11 大日本帝国憲法発布
1894	8 1 日清戦争
1904	2 10 日露戦争
1904	12 20 三越、「デパートメントストア宣言」
1914	7 28 第一次世界大戦
1919	8 15 五服会(松坂屋、三越、白木屋、松屋、高島屋)結成
1923	9 1 関東大震災
1924	9 10 五服会が日本百貨店協会(加盟8社)に改称
1927	3 15 金融恐慌
1928	2 20 第1回普通選挙実施
1929	4 15 初のターミナル型百貨店 阪急百貨店開業
1932	10 1 日本百貨店協会、自制案を発表・実施



西暦	和暦	月	日	松坂屋の出来事	
1935	昭和10	2	16	かな文字「マツサカヤ」、ローマ字「MATUZAKAYA」の店名文字制定	
		6	1	PR誌「新装」創刊	
1936	昭和11	12	1	名古屋店、「東西名物街」(名店街)開設(日本初)	
1937	昭和12	3	1	名古屋店、増改築工事全館落成(総面積33,000㎡)	
		3	5	大阪店、本館増築第3期工事落成	
1945	昭和20	3	19	名古屋店、空襲により全焼	
		5	26	銀座店、空襲により全焼	
		6	20	静岡店、空襲により全焼	
1948	昭和23	7	10	「生活と文化を結ぶ松坂屋」の標語を制定	
1951	昭和26	11	26	テーマミュージック制定(芥川也寸志作曲)	
1952	昭和27	11	15	銀座店、全館完成	
1953	昭和28	9	19	名古屋店、全館改装工事完成、外壁も一新	
1956	昭和31	6	13	静岡店、新館落成	
1957	昭和32	3	20	上野店、南館増築完成	
		6	28	シンボルフラワー「カトレヤ」制定	
		10	1	カトレヤ図案包装紙使用開始	
		11	18	京都染織参考館を設置	
1959	昭和34	10	30	上野店、外装工事完成	
1962	昭和37	6	1	カトレヤ・アイキャッチャー制定	
1964	昭和39	8	1	「松坂屋CMソング」制定(永六輔作詞、中村八大作曲)	
		9		ヘンリープール社と業務提携	
		9	29	銀座店、増改築完成	
		9	30	名古屋店、本館増築完成	
1965	昭和40	3	29	松坂屋提供「カトレヤミュージック」(CBC)放送開始(～2008.3.30)	
1966	昭和41	10	1	大阪店、天満橋へ移転	
1967	昭和42	3	30	名古屋地下鉄矢場町駅松坂屋出入口通路開設(市へ寄付)	
		11	1	松坂屋ストアを設立(資本金3,000万円)	
1970	昭和45	1	20	大丸と商品面で業務提携(名称:中央仕入機構、略称C.B.S)	
		4	1	静岡店、新館完成	
1971	昭和46	4	10	岡崎店、開店	
		4	10	新包装紙、ショッピングバッグ、全店一斉に使用	
		11	17	名古屋店、増改築完成(売場面積38,448㎡)	
		11	17	「マツザカヤ友の会」発足	
1972	昭和47	2	29	名古屋店、「横井庄一さんぐラム生活展」開催	
		11	16	名古屋店リビンザ(北館)開店(本館+北館売場面積52,205㎡)	
1974	昭和49	6	8	札幌松坂屋、開店	
		10	10	くずは店、開店	
		11	29	名古屋駅店開店(売場面積16,580㎡)	
1975	昭和50	4	2	香港松坂屋、開店	
1978	昭和53	3	24	パリ松坂屋、開店	
1979	昭和54	11	1	高槻店、開店	
1980	昭和55	6	5	上野店、外装工事完成	
		10	2	ロサンゼルス松坂屋、開店	
1981	昭和56	12		名古屋店、年間(暦年)売上高1千億円突破(中部地区初)	
1988	昭和63	3	17	名古屋店、グルメワールド(マツザカヤ食品館)オープン	
1989	平成元	12	16	サンフランシスコ松坂屋、開店	
1991	平成3	3	21	名古屋店南館誕生(名古屋店売場面積75,958㎡)	
		11	3	四日市店、開店	
		11	28	複合ビル「パークプレイス」完成(名古屋)	
1996	平成8	9	19	静岡店北館、オープン	
2001	平成13	10	25	豊田店、開店	
2003	平成15	9	18	新南館オープン(売場面積86,758㎡の日本一)	
2006	平成18	9	1	松坂屋ホールディングス設立	
2007	平成19	3	14	大丸と「経営統合に関する基本合意書」締結	
		9	3	J.フロントリテイリング設立	
2010	平成22	3	1	大丸松坂屋百貨店誕生	

日本の動き			
1936	2	26	2.26事件
1937	7	7	日中戦争
1937	10	1	(第1次)百貨店法施行、百貨店が営業許可制になる
1941	12	8	太平洋戦争
1945	8	15	太平洋戦争終結
1946	11	3	日本国憲法公布
1947	12	19	百貨店法廃止
1954	11		神武景気(～1957.5)
1956	6	16	(第2次)百貨店法施行
1958	7		岩戸景気(～1961.12)
1959	9	26	伊勢湾台風
1964	10	1	東海道新幹線開業
1964	10	10	東京オリンピック開催
1965	11		いざなぎ景気(～1970.7)
1968			日本のGNP、自由世界第2位に
1970	3	14	日本万国博覧会を大阪で開催
1972	2	3	札幌オリンピック開催
1972	9	29	日中国交回復
1974	3	1	大規模小売店舗法(大店法)施行
1978	5	20	新東京国際空港(成田)開港
1982	6	23	東北新幹線開業
1983	4	15	東京ディズニーランド開園
1987	4	1	国鉄民営化
1988	3	13	青函トンネル開通
1990	10	3	東西ドイツ統一
1991	1	17	湾岸戦争
1991			ソ連邦解体
1992	1	31	改正大店法施行
1994	9	4	関西国際空港開港
2000	6	1	大規模小売店舗立地法施行(旧大店法廃止)
2005	2	17	中部国際空港(セントレア)開港
2005	3	25	愛知万博(愛・地球博)開催
2009	9	16	政権交代(民主・鳩山内閣発足)