

価格志向とカジュアル化に対応 日本最大級の婦人靴売場再編！

2009年 秋 松坂屋本店改装について

グランドオープン 2009年9月2日（水）

松坂屋本店では節約志向、ファッションのカジュアル化に対応するため、日本最大級の婦人靴売場を再編します。また、ファッションへの消費意欲が旺盛なアラ50（アラフィフ）世代に向けたブランドや、自分消費が盛んで積極的なアラ30（アラサー）世代に向けたブランドを導入します。

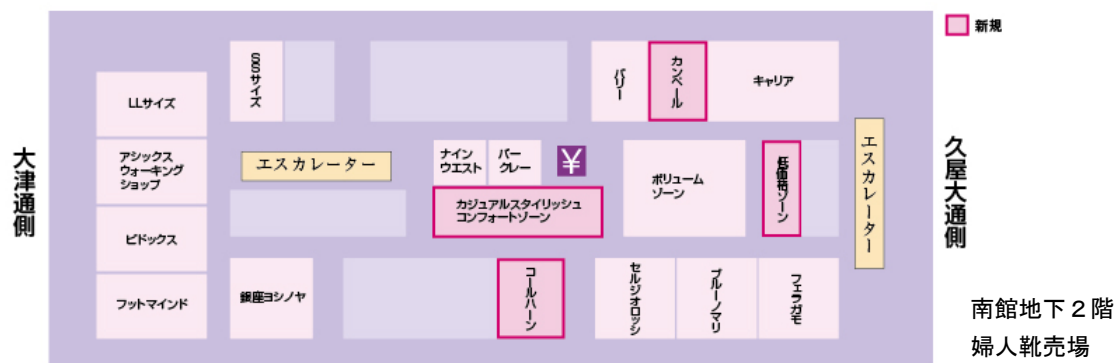
■ 2009年秋の改装ポイント

1. 日本最大級の婦人靴売場・南館地下2階シューズメッセージを再編

- 節約志向に対応した低価格商品を取り揃えた4ブランドを導入。
- カジュアル化に対応した2ショップを新規オープンし、履き心地のよいシューズを集積したカジュアルコンフォートゾーンに1ブランドを追加。

2. アラ50世代に向けた新規ブランド導入

- 本館2階特選サロンにエレガンス系インポートプレタブランドを導入。
- 本館1階アクセサリ売場に個性的なジュエリーブランドを導入。



■改装の概要

- | | |
|-------------|-------------------------|
| ●新規ブランド | 31（全国初 4 百貨店初 1 名古屋初 5） |
| ●リニューアルブランド | 7 |
| ●グランドオープン日 | 2009年9月2日（水） |
| ●売上増見込み | 2億9千万円 |

【全】 = 全国初 【百】 = 百貨店初 【名】 = 名古屋初 【新】 = 新規 【リ】 = リニューアル

■南館地下2階 シューズメッセージ（婦人靴）

- 新規4ブランドを加え、お客様の節約志向に対応する低価格ゾーンを拡大。
- カジュアルラインを強化、バッグとのトータルコーディネートが楽しめる新ショップを導入。
- カジュアルコンフォートゾーンを充実、神戸ブランドを導入。

『ショップ』



【新】カンペール

100年以上の歴史を持つ、スペイン製のキャラクターカジュアルブランド。履き心地の良さには定評がある。カジュアルシューズだけではなく、バッグとのトータルコーディネートをショップとして提案。



【新】コールハーン

アメリカ発の上質カジュアルブランド。「ナイキエアテクノロジー」が搭載されたコールハーンの靴は、そのスタイリッシュなシルエットからは想像もつかない快適な履き心地を実現しています。

『低価格ゾーン』

【名】ディーズラムール

20代のエントランス顧客をターゲットにした、低価格帯商品を中心に提案。カジュアルでありながら、トレンドの要素も取り入れた商品を提案。

価格帯 9, 345円から

【新】ジネット

毎日のファッションが楽しくなるトレンドカジュアルシューズブランド。お洒落に敏感で、ちょっと大人な、カジュアルコーディネートにぴったりなアイテムを提案。

価格帯 9, 450円から

【新】ルキオネ

毎日のファッションが楽しくなるトレンドカジュアルシューズブランド。お洒落に敏感で、ちょっと大人な、カジュアルコーディネートにぴったりなアイテムを提案。

価格帯 9, 450円から

【新】ジャゼ

Jazzの音楽のような、自由に遊び心あふれるアイテムを揃えたブランド。低価格でありながらも、その価格以上の価値を持つ、モード・カジュアルシューズブランド。

価格帯 10, 500円から

『カジュアルコンフォートゾーン』

【新】ビューフォート

ビューティフル&コンフォート 快適で履きやすい心地の良さを追求するため、靴の街と言われる神戸で、経験豊富な職人が、手作業で靴作りをしている。履くほどに足に馴染み、中敷きには低反発クッション、土踏まず部分にはアーチクッションを使用したコンフォートシューズ。

【全】 = 全国初 【百】 = 百貨店初 【名】 = 名古屋初 【新】 = 新規 【リ】 = リニューアル

■本館2階 特選サロン

●アラ50世代に向けて、高品質な素材に高いファッション性を兼ね備えた、エレガントなブランドを新規導入。



【新】 エスカータ

ドイツのスポーツ&エレガンスをベースにした、ヨーロッパを代表する高級ファッションブランド。色鮮やかなカラーバリエーションの魅力で、世界中のセレブリティに愛され続けています。



【新】 クリスセリーン

パシフィナブームをきっかけに生まれたブランド。インド刺繍と世界屈指の技を取り入れたアイテムを提案します。



【新】 チヴィディーニ

ニットが得意なイタリアのブランド。シンプルでモダンな中に、クラフトワーク的なディテールが特徴です。



【全】 ランセル

1876年創業のフランスの老舗バッグブランド。使いやすさの機能性だけでなく、デザイン性や豊富なカラー

バリエーションが特色。トラベルをコンセプトにした、全国初のメンズトラベルショップ。

■本館1階 婦人アクセサリー

●お好みに合わせてカスタマイズも可能な、アートジュエリーブランド（百貨店初登場）を始め、新規2ブランドを導入、2ブランドをリニューアル。



【百】 テリー・シファー

アメリカ人デザイナー、テリー・シファーが創作するアートジュエリーブランド。世界のレアで、クオリティの高い天然石を使った彼の作品は、エレガントからカジュアルなシーンまでマッチします。アクセサリーを知り尽くした、30～50代の女性をメインターゲットに、お好みに合わせてカスタマイズも出来るため、感性豊かな方達の支持を集めそうです。



【新】 アンテプリマ

ブランド名<アンテプリマ>はイタリア語で“デビュー前”の意味。クリエイティブディレクター・荻野いづみが、仕事も遊びも楽しむ大人の現代女性をイメージし、ラグジュアリーなデザインを展開。



【リ】 ドナテラ・ペリーニ

ミラノの老舗<ペリーニ>の3代目 ドナテラ・ペリーニが、よりラグジュアリーで自身を表現できるラインとして発表した<ドナテラ・ペリーニ>。全てハンドメイドによる作品は、1点ものの貴重なコレクションも多い。



【リ】 ヴァンドームブティック

「大人・お洒落・高品質」をコンセプトに、デイリーからフォーマルの装いまで、スタイルのあるライフシーンを演出する、洗練されたアクセサリーブランド。さらに充実した商品ラインアップでリニューアルオープン。

【全】 = 全国初 【百】 = 百貨店初 【名】 = 名古屋初 【新】 = 新規 【リ】 = リニューアル

■本館3階 ハンドバッグ



【リ】 ロンシャン

1948年パリで生まれたフランスのブランド。アクティブで、ファッションを愛するすべての女性に向けて発信されるバッグは、機能的だけでなく、程よく時代のトレンドを取り入れ、世界中の女性から支持されている。2009年秋、新しいイットバッグ『ギャツビー』がデビューします。

■本館4階 婦人服エレガンス



【全】 オンフルール

9月に一斉デビューする松坂屋・大丸共同開発ブランド。「若々しく、洗練された、大人の女性の日常着」をコンセプトに、時代に左右されないアイテムをベースにした、フレンチシックなカジュアルスタイル。日常生活に身近で、どこにでも着ていける服。プライスコンシャスを第一優先にした品揃え。



【新】 プリマティーボ ハナエモリスポーツ

ジャケットを基軸にしたトラッドベースの中に、仕事を持つ女性をイメージしたアクティブなスポーツテイストをミックス。ハナエモリの“品”と“凛”を取り入れた、上質なカジュアルスタイルを提案。

■本館5階 子供服



【新】 ナイキ

「子供はみんなアスリート。」“スポーツを科学する”ことから生まれた子供服。機能面やデザイン、素材などにこだわった、元気いっぱいのキッズが、体を動かしたくなる子供服です。

展開サイズ：100cm～160cm

■本館7階 旅行用品



【新】 ケイタマルヤマ

フラワーやドラゴンをモチーフにした刺繍など、繊細な手仕事には定評がある。リリカルなリアルクローズは、背景にドラマチックなストーリーを感じさせる。<プログレ>と<ケイタマルヤマ>がコラボレートした、トラベルラゲージです。

【全】 = 全国初 【百】 = 百貨店初 【名】 = 名古屋初 【新】 = 新規 【リ】 = リニューアル

■北館1階 スロービューティースクエア



【全】 ナチュラピュリファイ化粧品

天然・自然の成分にこだわった、国産オーガニックコスメ。界面活性剤を使用せず、無添加、自然食品レベルで開発。使いながらスキンケアができ、うるおうお肌に。メイクまで取り揃え、天然の美しい色合い、肌なじみの良さが魅力です。

■北館3階 タオル・バス・トイレタリー



【リ】 フェイラー

ドイツのシュニール織ブランド。アラサーをターゲットに、明るい色づかいと、かわいらしいデザインが人気の新ライン<ラルカ>が登場。

■北館5階 時計サロン・特選洋食器



【新】 ブライツ アナンタ

セイコーウォッチが放つ、新ブランドの高級時計。ブライツ、ブライツ フェニックスの上に位置する、ブライツの最上級ブランド。日本刀がモチーフ。9月19日（土）世界同時発売。



【全】 ベルナルド

1863年にフランス有数の磁器の町・リモージュで生まれたブランド。ナポレオン3世も愛用した歴史を持つ。フランスらしいエスプリにあふれたデザインが特徴。全国初のショップ展開。



【リ】 リヤドロ

リヤドロショップとして初めて<シュタイフ>を扱う、中部地区初のショップ。面積を拡大展開。

【全】 = 全国初 【百】 = 百貨店初 【名】 = 名古屋初 【新】 = 新規 【リ】 = リニューアル

■南館1階 インターナショナルモードメッセージ



【名】 ティラマーチ

ファッションエディター、タマラ・タイシュマンが手がける、パリ発の注目ブランド。アイコンとなっている、キャンバスとレザーコンビのトートバッグ<セリグ>はもちろん、レザーデザインバッグ、シューズバリエーションも豊富に提案。

■南館2階 カジュアルメッセージ



【名】 ソルベリー

トレンドもおさえつつ、“ブランド”や“価格”にとらわれない、自分のポリシーで上手にセレクトする女の子たちの期待に応えるブランド。



【新】 クーカイ

フランスのクリエイティブなデザイン&上質な素材にこだわった、オリジナリティあふれるインポートブランド。自分らしさを大事にする、ファッション感度の高い20~30代女性に向けて、洗練されたフェミニンシックを提案。名古屋地区限定ショップ。

【名】 アンプリュスアン

フランス語で“1+1”を意味する<アンプリュスアン>は、二人の女の子EmilyとEmmaをイメージした、バッグを中心としたアクセサリーブランド。ちょっとしたプレゼントから、大切な人へのギフトまで、贈り物にぴったりのアイテムを提案。

【リ】 ブロンドブラッシュ

流行に敏感で、自立した女性のための辛口エレガンスブランド。自分流の個性ある着こなしを目指す方に、女性らしさとおしゃれ感を演出。TPOに合わせた、色々なスタイリングが楽しめます。

■南館3階 エレガンスメッセージ



【新】 ルジュール

格好良さエレガントテイストをベースに、女性らしさを追求した、バランス感覚の優れたブランド。都会的で、知的で、アグレッシブでありながらセクシーさも忘れない、イノセントでありながら、洗練と官能を併せ持つ、凛とした女性のためのファッション。

【新】 ララキューブ

“自分が一番輝いていたい” “スタイルも良く見せたい” “すれ違った人に振り向かれない” “そして、なにより自分自身が一番ハッピーになりたい” そんな欲張りな女性を、ハッピーな気分にするブランド。

【新】 ロートレアモン

時代のトレンドを、クールで洗練された感性で捉え、新しい女性達の通勤着に重点を置いた、トータルコーディネート提案します。

【全】=全国初 【百】=百貨店初 【名】=名古屋初 【新】=新規 【リ】=リニューアル

■南館4階 婦人服トール&ラージ

【名】モザイク ドゥ

知的で上品なファッションに、Sweetエッセンスを効かせた、癒し系上品キャリア女性のための、ときめきスタイルを提案。

【新】ナラカミーチェ ピュウ

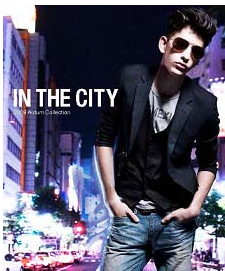
「上質なものづくり」をコンセプトに、豊富なデザインバリエーションとカラーバリエーションが最大の特徴。ヨーロッパの上質なコットンを中心に、多彩なシャツ・ブラウスを提案。



【新】TO BE CHIC

「永遠のLady Style」をテーマに、大人のスイートエレガンススタイルを表現。優しく幸せな女性が、豊かな時間を過ごすためのワードローブを提案。

■南館6階 ヤングメンズ



【新】TK

和テイストとサブカルチャーを融合させたストリートブランド。

【リ】ミッシェルクランオム

ユーロスタイルを基本に、ファッションにこだわりを持つアラサー世代に向けた、トレンド発信型ブランド。

【松坂屋名古屋店の概要】

所在地 〒460-8430 名古屋市中区栄三丁目16番1号

TEL 052-251-1111 (代表)

代表者 執行役員 名古屋店長 熊木 敏

売場面積 86,758㎡

営業時間 本館B2～3階と南館B2～4階および北館1階は午前10時～午後8時

その他のフロアは午後7時30分まで (レストラン、南館6・7階シスセットは除く)

休日 1日 (1月1日)

2009秋 新規・改装ブランド一覧

フロア	ブランド・ショップ	オープン予定	備考
南館地下2階 シューズメッセージ	カンパール	9月2日(水)	新規
	コールハーン	9月2日(水)	新規
	ディーズラムール	8月26日(水)	名古屋初
	ジネット	8月26日(水)	新規
	ルキオネ	8月26日(水)	新規
	ジャゼ	8月26日(水)	新規
	ビューフォート	8月26日(水)	新規
本館2階 特選サロン	エスカーダ	9月2日(水)	新規
	クリスセリーン	9月2日(水)	新規
	チヴィディーニ	9月2日(水)	新規
	ランセル	9月2日(水)	全国初
本館1階 婦人アクセサリー	テリー・シファー	9月2日(水)	百貨店初
	アンテプリマ	9月2日(水)	新規
	ドナテラペリーニ	9月16日(水)	リニューアル
	ヴァンドームブティック	9月2日(水)	リニューアル
本館3階 ハンドバッグ	ロンシャン	9月2日(水)	リニューアル
本館4階 婦人服エレガンス	オンフルール	9月2日(水)	全国初
	プリマティーボ ハナエモリススポーツ	9月2日(水)	新規
本館5階 子供服	ナイキ	9月2日(水)	新規
本館7階 旅行用品	ケイタマルヤマ	9月2日(水)	新規
北館1階 スロービューティースクエア	ナチュラピュリファイ	8月25日(火)	全国初
北館3階 タオル・バス・トイレタリー	フェイラー	9月2日(水)	リニューアル
北館5階 時計サロン・特選洋食器	ブライツ アナンタ	9月19日(土)	新規
	ベルナルド	9月2日(水)	全国初
	リヤドロ	9月2日(水)	リニューアル
南館1階 インターナショナルモードメッセージ	ティラマーチ	9月2日(水)	名古屋初
南館2階 カジュアルメッセージ	ソルベリー	9月2日(水)	名古屋初
	クーカイ	9月2日(水)	新規
	アンプリュスアン	9月2日(水)	名古屋初
	ブロンドブラッシュ	9月2日(水)	リニューアル
南館3階 エレガンスメッセージ	ルジュール	9月2日(水)	新規
	ララキューブ	9月2日(水)	新規
	ロートレアモン	9月2日(水)	新規
南館4階 婦人服トール&ラージ	モザイク ドゥ	9月2日(水)	名古屋初
	ナラカミーチェ ピュウ	9月2日(水)	新規
	TO BE CHIC	9月2日(水)	新規
南館6階 ヤングメンズ	TK	9月2日(水)	新規
	ミッシェル克蘭オム	9月2日(水)	リニューアル

【取材に関するお問合せ先】

J. フロント リテイリング株式会社 販売促進部 PR広報
 松坂屋本店担当 松田 良弘 森 雅子 鈴木 まどか
 TEL 052-264-7471 Fax 052-264-7499